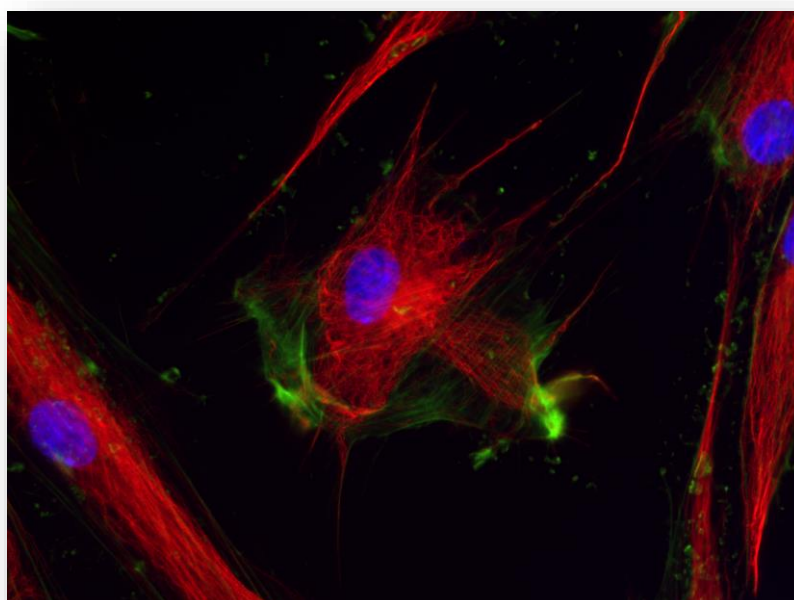


Programme

**4^{ème} Journée Recherche Garancière :
18 Janvier 2019**



Comité d'organisation :

Maria Clotilde CARRA, Juliane ISAAC et Jean-François NGUYEN

Vice-doyenne Recherche :

Géraldine LESCAILLE

Programme du matin

- **9h15 : ACCUEIL**

Ariane Berdal

Mots de Bienvenue de la Doyenne

Géraldine Lescaille

Accueil et présentation des différents groupes de recherche au sein de l'UFR d'Odontologie de Garancière

- **9h35-10h05 : ONCOLOGIE & PERTURBATEURS ENDOCRINIENS**

Géraldine Lescaille (PU-PH, UMR1135-CNRS ERL8255, CIMI-Paris)

Présentation des thématiques de recherche de l'équipe d'Immuno-Intervention et Biothérapies (I2B)

Anne-Sophie Calvo (Doctorante, UMR1135-CNRS ERL8255, CIMI-Paris)

Développement préclinique d'un vaccin thérapeutique dirigé contre les antigènes tumoraux MAGE-A3 et MAGE-A4 pour le traitement des cancers de la cavité orale

Sylvie Babajko (DR, UMRS 1138, CRC Paris)

Présentation des différentes thématiques du laboratoire de Physiopathologie Orale Moléculaire (POM) et focus sur les perturbateurs endocriniens

Ai Thu Bui (Doctorante, UMRS 1138, CRC Paris)

Impact et mécanismes d'action des perturbateurs endocriniens dans le développement dentaire

- **10h05-10h15 : A quoi mène la recherche ? Parcours de « séniors » (témoignages vidéos)**

- **10h15-10h45 : RECHERCHE EN PARODONTOLOGIE**

Philippe Bouchard (PU-PH, EA 2496, Montrouge)

Présentation des thématiques de recherche de l'équipe de Pathologies, Imagerie et Biothérapies Oro-Faciales

- **Epidémiologie**

Laurent Detzen (Doctorant)

Recherche épidémiologique dans l'e-cohorte NutriNet santé : liens entre la santé parodontale et la nutrition (recherche en collaboration avec le centre EREN, Université Paris 13)

- **Recherche expérimentale**

Nicolas Blanc-Sylvestre (étudiant M2, EA 2496, Montrouge)

Mise en place d'un nouveau modèle d'ostéo-intégration chez la souris : de l'extraction à l'implantation

- **10h45-11h05 : PAUSE**

- **11h05-11h15 : PARCOURS INITIATION RECHERCHE**

Juliane Isaac

Présentation des parcours de formation par la recherche et de leurs relations avec la voie universitaire

- **11h15-11h45 : THERAPEUTIQUES**

Juliane Isaac (MCU-associée, UMRS1138, CRC Paris)

Présentation Laboratoire POM – Focus sur les cellules souches mésenchymateuses

Bruno Golgy (PU-PH, UMRS1138, CRC Paris)

Etude clinique européenne MAXIBONE

Fani Anagnostou (PU-PH, UMR-CNRS 7052, Paris)

Présentation des thématiques du laboratoire de Bioingénierie et Biomatériaux Ostéo-Articulaires (B20A)

Ahmad Moustapha Diallo (doctorant, UMR-CNRS 7052, Paris)

Analyse du potentiel ostéoformateur de nouvelles formulations d'un substitut allogénique dans deux modèles de reconstruction osseuse

- **11h45-11h55 : BIBLIOTHEQUE**

Cécile Arènes (Responsable de la bibliothèque d'odontologie)

Présentation du service de documentation, aide aux enseignants et étudiants chercheurs

- **11h55-12h10 : SANTE PUBLIQUE**

Sylvie Azogui-Levy (MCU-PH, LEPS EA3412, Université Paris 13)

Présentation des axes de recherche du laboratoire LEDA-Legos

Anne Charlotte Bas (AHU, LEPS EA3412, Université Paris 13)

Evaluation socio-économique du programme M'T'dents

- **12h10-12h15 : A quoi mène la recherche ? La parole aux « juniors », internes et autres parcours (témoignages vidéos)**
- **12h20-14h : DEJEUNER ET SESSION POSTER**

Programme de l'après-midi

- **14h-14h25 : MALADIES RARES**

- **Recherche clinique**

- Lisa Friedlander** (MCU-PH, INSERM UMR1123 / INSERM UMRS1163)

- Les maladies rares oro-faciales : nosologie, parcours de soins, qualité de vie.

- **Recherche expérimentale**

- Renata Kozyraki** (CR, UMRS 1138, CRC, Paris)

- Présentation Laboratoire POM – Focus sur les maladies rares

- Victor H. Simancas Escorcía** (doctorat, UMRS 1138, CRC, Paris)

- FAM20A dans la biominéralisation physiologique et ectopique

- **14h25-14h40 : NEUROSCIENCES**

- Adeline Braud** (MCU-PH, EA Paris Diderot)

- Présentation des thématiques du Laboratoire de Neurobiologie Orofaciale (LabNof)

- Nadine Omeish** (M2, EA Paris Diderot)

- Utilisation de la toxine botulique dans le traitement des douleurs neuropathiques trigéminales post traumatiques

- **14h40-14h50 : A quoi mène la recherche ? La parole aux jeunes recrues de Garancière (témoignages vidéos)**

- **14h50-15h50 : BIOMATERIAUX**

- Laurence Jordan** (PU-PH, UMR 8247, ENSCP, Paris)

- Présentation des 4 équipes Biomateriaux :

- Equipe Métallurgie Structurale, IRCP, ENSCP et le laboratoire Procédés et Ingénierie en Mécanique et Matériaux (PIMM), Arts et Métiers, ParisTech

- Unité de Recherche Biomateriaux innovants et Interfaces (URB2i), EA 4462, Montrouge

- Laboratoire des multimatériaux et interfaces (LMI), UMR CNRS 5615, Université de Lyon

- Laboratoire de Physiopathologie Orale Moléculaire (POM), UMRS1138, CRC, Paris

- Benjamin Pomes** (PH, PIMM, Paris)

- Titre à définir*

- Marie-Joséphine Crenn** (AHU, EA 4462, Montrouge)

- Analyse de la réponse cellulaire de fibroblastes gingivaux au contact direct d'un alliage de titane mis en forme par technique additive, après modification de sa surface par polissage mécanique

- Coraline Mocquot** (M2, AHU, UMR-CNRS 5615, Université de Lyon)

- The Influence of precursor addition order on the porosity of solgel bioactive glasses

- Léa Slama** (M2, UMRS1138, CRC, Paris)

- Evaluation of a new calcium silicate-based material (mineral trioxide aggregate) enriched with anti-inflammatory component

- **15h50-16h30 : GOUTER & CLOTURE**

- Remise des prix** de la meilleure communication affichée et de la meilleure illustration scientifique par le président de l'Association Odontologique de Garancière (AUOG) le Professeur Bernard Picard